

## JINGFANG HAO ET LINGJIE WANG

### *La lumière n'existe pas*

Exposition personnelle, du 27 janvier au 24 février 2018  
Vernissage le samedi 27 janvier 2018 de 15h à 20h.

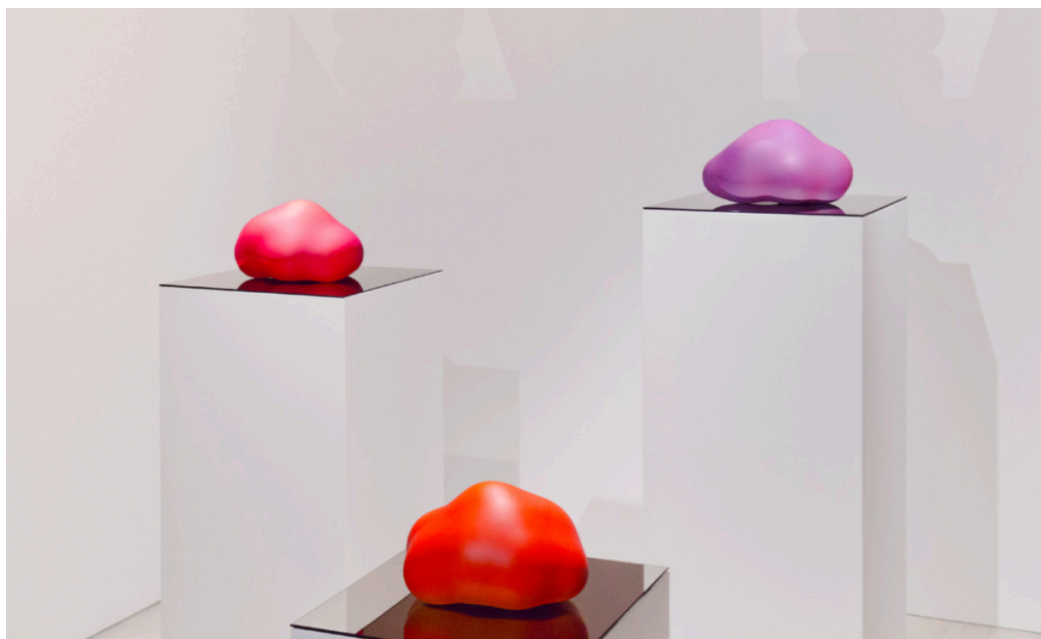
Après leur participation à la 14ème biennale de Lyon et au 62ème salon de Montrouge, Anne-Sarah Bénichou invite Jingfang Hao et Lingjie Wang pour une exposition personnelle à la galerie. Le duo d'artistes, qui vit à Mulhouse et travaille entre Paris et Shanghai, propose principalement des installations. Formés en tant qu'ingénieurs avant d'entrer dans une école d'art en France et particulièrement sensibles aux changements indétectables dans la nature, que ce soit du soleil, des étoiles ou du passage du temps, Jingfang Hao et Lingjie Wang proposent une vision poétique de ces changements tout en les exposant à la vue de tous.



*Arc-en-Ciel*, 2016-2018, microbilles de verre, sable blanc, LED, dimensions variables.  
Vue de l'installation à La Grande Place, musée du Cristal Saint-Louis, Fondation d'entreprise Hermès

Pour l'exposition, plusieurs œuvres et installations qui constituent des temps forts dans leur travail ces dernières années seront produites, ré-activées ou présentées pour la première fois, avec pour angle principal la réflexion des artistes autour de la lumière. Intitulée « La lumière n'existe pas », elle fait référence à une citation de Francis Picabia, "Ce sont les mots qui existent, ce qui n'a pas de nom n'existe pas. Le mot lumière existe, la lumière n'existe pas." Il s'agit ici d'interroger notre perception de la lumière, de la beauté et des illusions qu'elle peut créer.

Dans l'œuvre *Sun Drawings*, les artistes invitent chaque jour le soleil à dessiner grâce à un dispositif constitué d'un socle, d'une loupe, et de papier thermique. Durant le jour, les rayons du soleil passent à travers la loupe, pour se concentrer en un point lumineux, point qui laissera sa trace sur le papier thermique. Le déplacement du soleil en une journée forme, non pas une tâche mais un trait, composé de l'accumulation des tâches sur le papier, suivant la course du soleil, et de l'environnement. La lumière est décomposée dans les installations nommées *Arc-en-ciel* et qui se déclinent selon des formes abstraites comme de grandes étendues de sable sur le sol ou au mur sur lesquels apparaissent comme par magie des arcs multicolores selon que l'on se déplace face à l'œuvre. Les nuages colorés d'*Un pas au ciel* jouent quant à eux avec la chaleur et changent de couleur en fonction de celle-ci. C'est, de fait, le nombre de personnes autour de l'œuvre qui crée des variations qui se déclinent autour de ces nuages. *In a Universe where everything moves at all* joue avec la perception du spectateur ; sous la forme d'un tableau se cache en réalité un mécanisme créant un point lumineux mouvant à la surface de la toile. Enfin la série de 7 photographies intitulée *Corps dans la nuit* est un hommage à lumière lunaire. Jingfang Hao décrit ainsi son expérience : « Une nuit alors que j'étais en Afrique, j'ai fait une promenade avant de dormir. Il n'y avait pas de lumière dans la rue. En traversant la lumière de la lune et la poussière, j'ai croisé plusieurs formes qui faisaient ma taille. Elles ne bougeaient pas, silencieuses. Je les observais minutieusement. C'étaient des arbres protégés comme des tombes. »



*Un pas au ciel*, 2012, faïence, peinture thermo-chromatique, 36 x 32 x 25 cm chaque

**Jingfang Hao** (née en 1985, à Shandong) et **Lingjie Wang** (né en 1984 à Shanghai) sont un duo d'artistes qui vit à Mulhouse et travaille actuellement entre Paris et Shanghai. Leurs médiums de prédilection sont les installations et la vidéo. Les créations de Jingfang Hao & Lingjie Wang se concentrent sur des changements nuancés dans la nature. Grâce à l'utilisation de dispositifs et de mécanismes techniques et scientifiques ainsi que de l'ingénierie, les artistes explorent continuellement les perceptions et les émotions humaines en corrélation avec le monde physique. Les artistes diplômés de l'Université Maritime de Shanghai en 2017 dans le design industriel, ont obtenu en 2011 et 2012 respectivement leur diplôme national supérieur d'expression plastique à l'École Supérieure d'Art de Lorraine. Ils sont régulièrement exposés en Chine et en Europe. Leurs œuvres étaient présentes lors de la dernière Biennale de Lyon (*Mondes Flottants*, commissariat d'Emma Lavigne et Thierry Raspail) et le duo d'artiste a été sélectionné pour le 62<sup>e</sup> salon de Montrouge.

Avec le soutien aux galeries / première exposition du  Centre National des Arts Plastiques.