

Dossier de presse

Drawing Now Alternative 2021

Mireille Blanc, Chourouk Hriech, Valérie Mréjen, Massinissa Selmani

Lieu : 42 rue du Faubourg Saint-Antoine, 75012

Du 10 juin 2021 au 13 juin 2021

Vernissage le 10 juin 2021



Communiqué de presse

Pour l'édition 2021 de Drawing Now, la galerie Anne-Sarah Bénichou présentera une exposition collective réunissant trois artistes femmes de la galerie -Chourouk Hriech, Valérie Mréjen et Mireille Blanc- autour du dessin en noir et blanc, et un focus sur l'artiste Massinissa Selmani.

Dans le projet collectif, à partir d'un traitement en noir et blanc du dessin, chacune des artistes s'emparera de la technique pour l'adapter à son mode de production et d'expression. Chourouk Hriech choisit l'encre de Chine pour créer des paysages imaginaires à partir de motifs urbains et quotidiens dans lesquels elle repense l'espace comme un désir de résistance et d'utopie. Valérie Mréjen interprète le noir et blanc autour de l'écriture à partir d'un détournement de slogans publicitaires et de collages émanent d'anciens annuaires. Mireille Blanc enfin, s'intéresse à l'importance des détails des objets et réinterprète notre vision des détails du quotidien à travers l'utilisation du fusain.

Pour le focus consacré à Massinissa Selmani, la galerie présentera des oeuvres récentes. L'artiste élabore une pratique réflexive sur le dessin en associant des images de presse à un processus narratif et fictionnel où il détourne avec subtilité, humour et délicatesse la perception de l'image.

Chourouk Hriech



Chourouk Hriech

Tel Aviv #18, 2018

Série "Tel Aviv's lines"

Encre de Chine sur papier

20,5 x 14 cm

Encadrement : 31,5 x 25 x 2,5 cm

Pièce unique

Daté et signé au dos

N° Inv. CH2018018

Chourouk Hriech



Chourouk Hriech

Tel Aviv #12, 2018

Série "Tel Aviv's lines"

Encre de Chine sur papier

22 x 18 cm

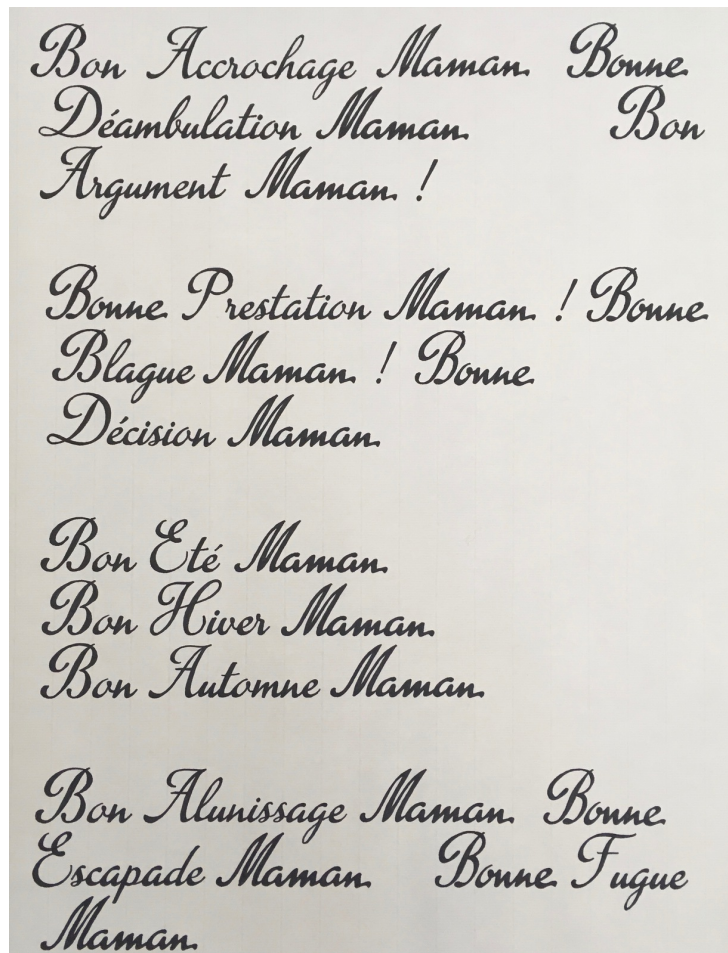
Encadrement : 32 x 24,5 x 2,5 cm

Pièce unique

Daté et signé au dos

N° Inv. CH2018012

Valérie Mréjen



Valérie Mréjen

Bon accrochage, 2017

Grandmas

Dessin au feutre sur papier

65 x 50 cm

Encadrement : 77 x 61,9 x 3 cm

Pièce unique

Oeuvre signée au dos

N° Inv. VM2017017

Valérie Mréjen



Valérie Mréjen

Bonne récupération, 2017

Grandmas

Dessin au feutre sur papier

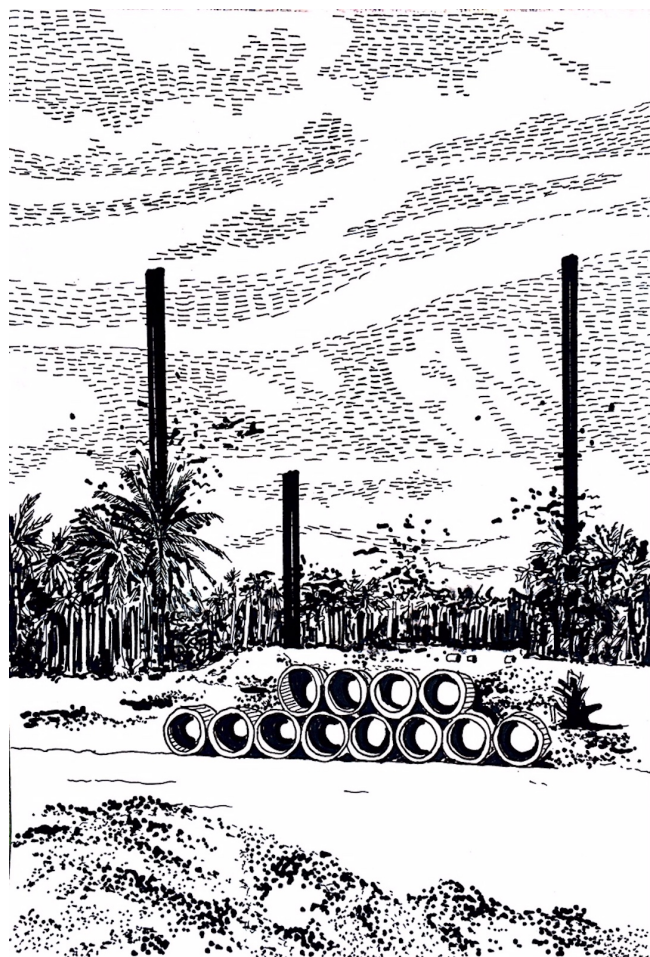
65 x 50 cm

Pièce unique

Oeuvre signée au dos

N° Inv. VM2017003

Chourouk Hriech



Chourouk Hriech

Sans titre / Thaïlande #4, 2018

Encre de Chine sur papier

21 x 14,5 cm

Encadrement : 32 x 24,5 x 2 cm

Pièce unique

Daté et signé au dos

N° Inv. CH2018024

Valérie Mréjen



Ils ont fait connaissance dans la salle d'attente de la gare. Elle est arrivée un peu en avance. Il était déjà là et lisait un journal. Elle lui a posé une question à propos des horaires. C'est assez naturellement qu'ils ont entamé une conversation aimable et retenue, tissée de considérations sur la saison, la région, ses spécialités. Tous deux sont originaires du département et se sont découvert des connaissances communes. Puis les numéros de quais ont été annoncés. Ils ont pris leurs valises et se sont dit au revoir. Quelques minutes plus tard, ils se sont retrouvés : ils prenaient le même train. Il s'est approché d'elle, souriant : il trouve cela amusant comme situation. Mais elle reste dans ses pensées et plutôt en retrait : elle n'a pas envie de poursuivre. Elle préfère ne pas effectuer ce demi-pas vers lui.

Valérie Mréjen

Mon cher fils, Edith, 2018

tirage jet d'encre pigmentaire

42 x 59,4 cm

Encadrement : 50 x 67,5 cm

Pièce unique

signé au dos en bas à droite

N° Inv. VM2018013

Valérie Mréjen



La petite fille qu'elle a été est derrière elle.
La femme qu'elle sera lui tourne le dos.

Valérie Mréjen

Mon cher fils, Simone, 2018

tirage jet d'encre pigmentaire

42 x 59,4 cm

Encadrement : 50 x 67,5 cm

Pièce unique

signé au dos en bas à droite

N° Inv. VM2018009

Chourouk Hriech



Chourouk Hriech

Poème court #1, 2019

Encre de Chine sur papier

50 x 65 cm

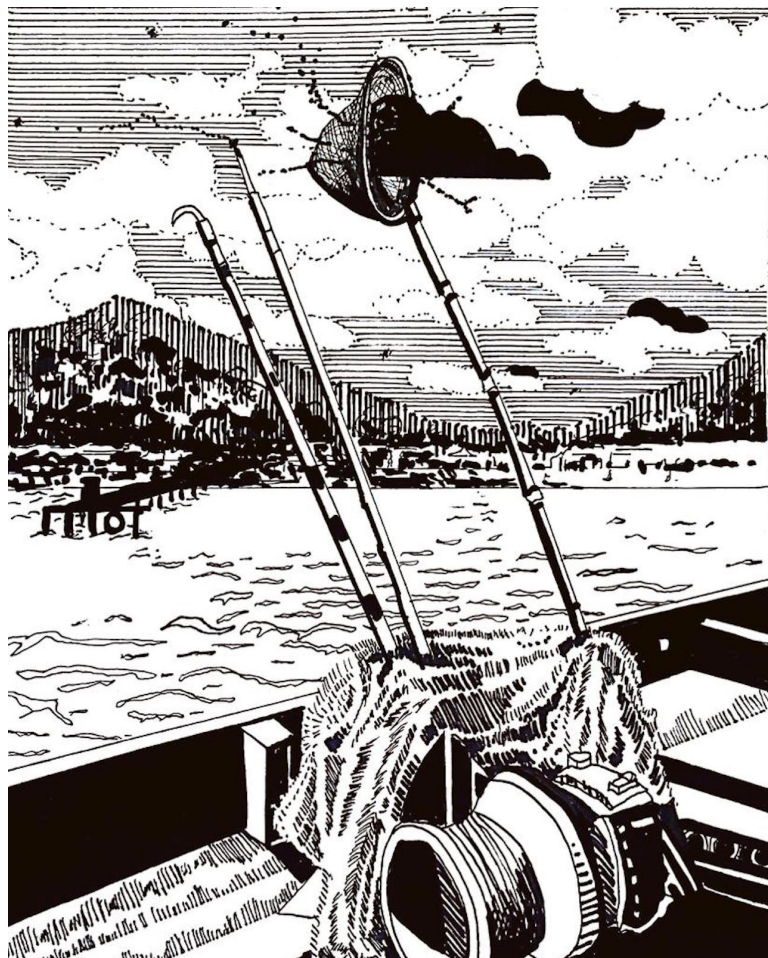
Encadrement : 67 x 52 x 3 cm

Pièce unique

Signé, titré, daté au dos

N° Inv. CH2019003

Chourouk Hriech



Chourouk Hriech

Sans titre / Thaïlande #7, 2018

Encre de Chine sur papier

21 x 14,5 cm

Encadrement : 32 x 24,5 x 2 cm

Pièce unique

Daté et signé au dos

N° Inv. CH2018027

Mireille Blanc



Mireille Blanc

Grand rideau (1), 2018

Fusain sur calque

42 x 29,7 cm

Encadrement : 46 x 33,5 x 2,5 cm

Pièce unique

signé, titré, daté au dos

N° Inv. MBL2018002

Mireille Blanc



Mireille Blanc

Hot dog, 2019

Fusain sur calque

42 x 29,7 cm

Encadrement : 44,2 x 31,7 x 2,5 cm

Pièce unique

N° Inv. MBL2019020

Mireille Blanc



Mireille Blanc

Poisson, 2020

Fusain sur calque

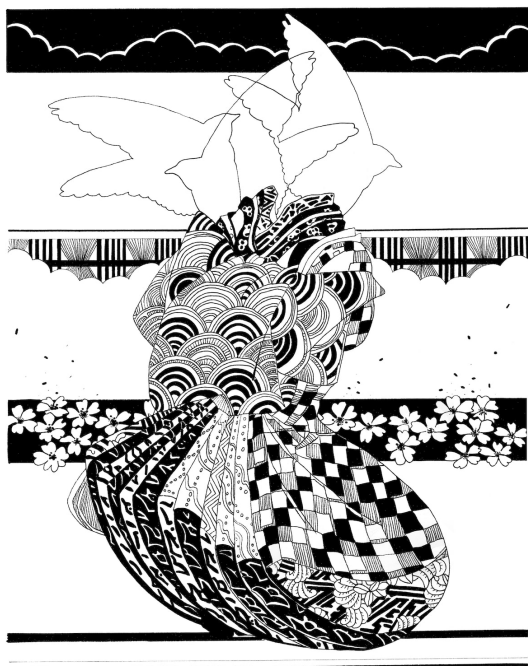
42 x 29,7 cm

Encadrement : 46 x 33,5 x 3 cm

Pièce unique

N° Inv. MBL2020004

Chourouk Hriech



Chourouk Hriech

Illusion of you #3, 2020

encre de Chine sur papier arches

70 x 55 cm

Encadrement : 81,9 x 62,1 x 3 cm

Pièce unique

signé, titré, date

N° Inv. CH2020020

Chourouk Hriech



Chourouk Hriech

Illusion of you #4, 2020

encre de Chine sur papier arches

70 x 55 cm

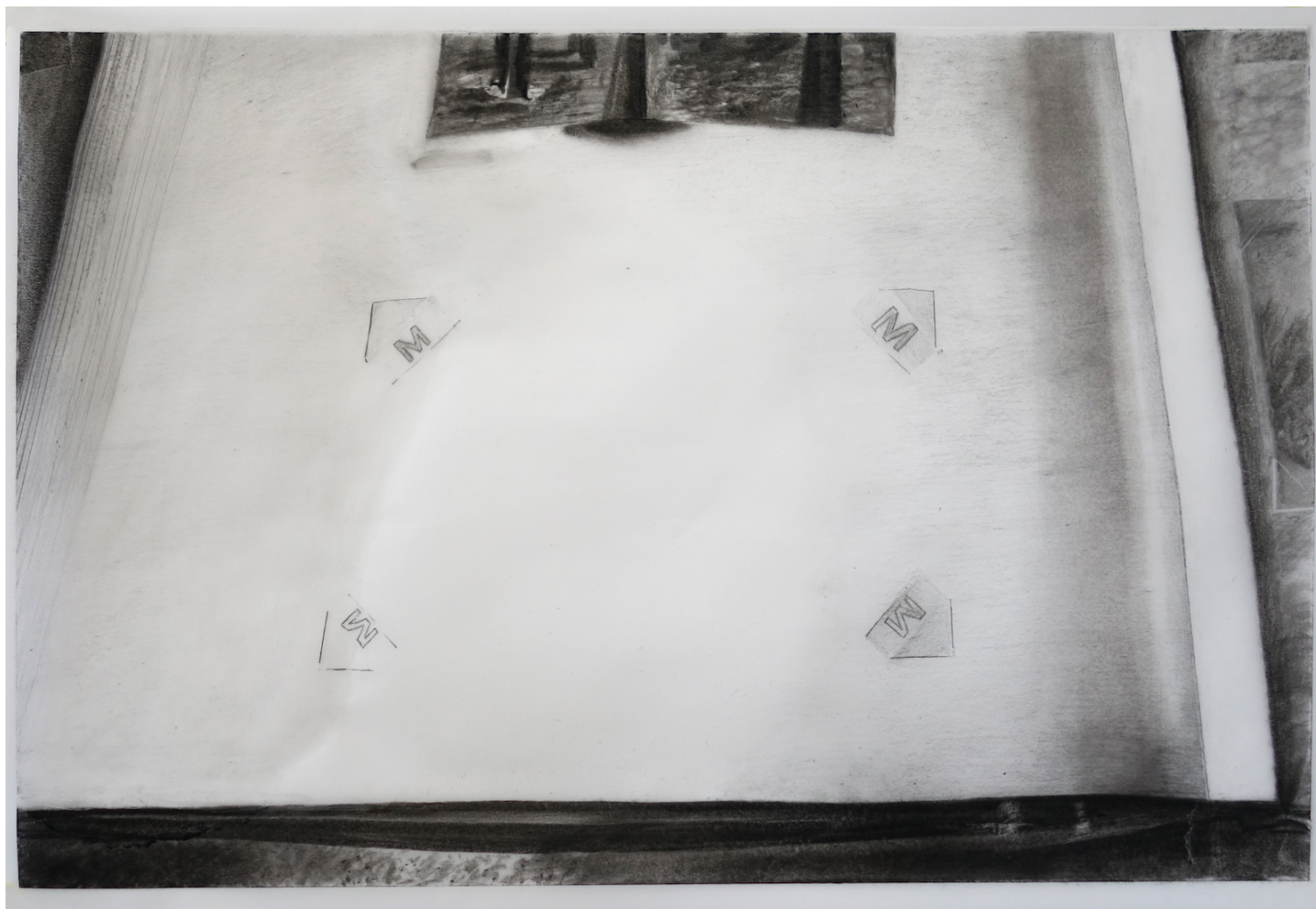
Encadrement : 81,9 x 62,1 x 3 cm

Pièce unique

signé, titré, daté

N° Inv. CH2020021

Mireille Blanc



Mireille Blanc

Eclipse (3), 2019

Fusain sur calque

29,7 x 42 cm

Pièce unique

N° Inv. MBL2019022

Mireille Blanc



Mireille Blanc

Sweat jaune, 2020

Fusain sur calque

42 x 29,7 cm

Encadrement : 46 x 33,5 x 2,5 cm

Pièce unique

N° Inv. MBL2020001

Massinissa Selmani



Massinissa Selmani

Coque lourde #1, 2020

Les Coques lourdes

Graphite sur papier

32,5 x 25 cm

Encadrement : 40,9 x 33,3 x 3 cm

Pièce unique

Signé en bas à gauche

N° Inv. MS2020005

Massinissa Selmani



Massinissa Selmani

Coque lourde #2, 2020

Les Coques lourdes

Graphite et crayon de couleur sur papier

25 cm x 32,5 cm

Encadrement : 33,3 x 40,9 x 3 cm

Pièce unique

Signé en bas à droite

N° Inv. MS2020006

Massinissa Selmani



Massinissa Selmani

Coque lourde #3, 2020

Les Coques lourdes

Graphite sur papier

32,5 x 25 cm

Encadrement : 40,9 x 33,3 x 3 cm

Pièce unique

Signé en bas à gauche

N° Inv. MS2020007

Massinissa Selmani



Massinissa Selmani

Coque lourde #4, 2020

Les Coques lourdes

Graphite sur papier

32,5 x 25 cm

Encadrement : 40,9 x 33,3 x 3 cm

Pièce unique

Signé en bas à gauche

N° Inv. MS2020008

Massinissa Selmani



Massinissa Selmani

Coque lourde #5, 2020

Les Coques lourdes

Graphite et crayon de couleur sur papier

32,5 x 25 cm

Encadrement : 40,9 x 33,3 x 3 cm

Pièce unique

Signé en bas à gauche

N° Inv. MS2020009

Massinissa Selmani



Massinissa Selmani

Coque lourde #6, 2020

Les Coques lourdes

Graphite et crayon de couleur sur papier

25 x 32,5 cm

Encadrement : 33,3 x 40,9 x 3 cm

Pièce unique

Signé en bas à gauche

N° Inv. MS2020010

Massinissa Selmani



Massinissa Selmani

Coque lourde #7, 2020

Les Coques lourdes

Graphite sur papier

32,5 x 25 cm

Encadrement : 40,9 x 33,3 x 3 cm

Pièce unique

Signé en bas à droite

N° Inv. MS2020011

Massinissa Selmani



Massinissa Selmani

Coque lourde #8, 2020

Les coques lourdes

Graphite et crayon de couleur sur papier

25 cm x 32,5 cm

Encadrement : 33,3 x 40,9 x 3 cm

Pièce unique

Signé en bas à droite

N° Inv. MS2020012

Massinissa Selmani



Massinissa Selmani

Amorce dans l'air léger #1, 2020

Amorces dans l'air léger

Graphite et mines couleur sur papier

50 x 65 cm

Encadrement : 56,8 x 72,7 x 3 cm

Pièce unique

Signé en bas à gauche

N° Inv. MS2020015

Massinissa Selmani



Massinissa Selmani

Amorce dans l'air léger #2, 2020

Amorces dans l'air léger

Graphite et mines couleur sur papier

50 x 65 cm

Encadrement : 56,8 x 72,7 x 3 cm

Pièce unique

Signé en bas à gauche

N° Inv. MS2020016

Massinissa Selmani



Massinissa Selmani

Amorce dans l'air léger #3, 2020

Amorces dans l'air léger

Graphite et mines couleur sur papier

50 x 65 cm

Encadrement : 56,8 x 72,7 x 3 cm

Pièce unique

Signé en bas à gauche

N° Inv. MS2020017

Massinissa Selmani



Massinissa Selmani

Amorce dans l'air léger #4, 2020

Amorces dans l'air léger

Graphite et mines couleur sur papier

50 x 65 cm

Encadrement : 56,8 x 72,7 x 3 cm

Pièce unique

Signé en bas à droite

N° Inv. MS2020018

Massinissa Selmani



Massinissa Selmani

Amorce dans l'air léger #5, 2020

Amorces dans l'air léger

Graphite et mines couleur sur papier

50 x 65 cm

Encadrement : 56,8 x 72,7 x 3 cm

Pièce unique

Signé en bas à gauche

N° Inv. MS2020019

Massinissa Selmani



Massinissa Selmani

Amorce dans l'air léger #7, 2020

Amorces dans l'air léger

Graphite et mines couleur sur papier

50 x 65 cm

Encadrement : 56,8 x 72,7 x 3 cm

Pièce unique

Signé en bas à droite

N° Inv. MS2020021

Massinissa Selmani



Massinissa Selmani

Amorce dans l'air léger #8, 2020

Amorces dans l'air léger

Graphite et mines couleur sur papier

50 x 65 cm

Encadrement : 56,8 x 72,7 x 3 cm

Pièce unique

Signé en bas à gauche

N° Inv. MS2020022

Massinissa Selmani



Massinissa Selmani

Amorce dans l'air léger #9, 2020

Amorces dans l'air léger

Graphite et mines couleur sur papier

50 x 65 cm

Encadrement : 56,8 x 72,7 x 3 cm

Pièce unique

Signé en bas à gauche

N° Inv. MS2020023

Massinissa Selmani



Massinissa Selmani

Amorce dans l'air léger #10, 2020

Amorces dans l'air léger

Graphite et mines couleur sur papier

50 x 65 cm

Encadrement : 56,8 x 72,7 x 3 cm

Pièce unique

Signé en bas à gauche

N° Inv. MS2020024

Mireille Blanc



Mireille Blanc

Le gâteau de larmes, 2016

Fusain sur papier

21 x 29.7 cm

Encadrement : 24,3 x 33 x 2,4 cm

Pièce unique

signé, titré, daté au dos

N° Inv. MBL2016006

Mireille Blanc



Mireille Blanc

Fruits d'anniversaire, 2021

fusain sur calque

65 x 50 cm

Encadrement : 70 x 55 x 3 cm

Pièce unique

N° Inv. MBL2021009