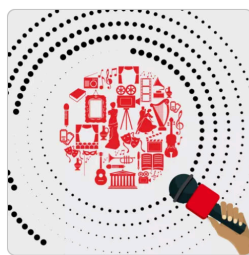


RFI
28 novembre 2024



Par José Marinho

<https://www.rfi.fr/fr/podcasts/reportage-culture/20241128-biennale-d-art-contemporain-de-lyon-le-trait-migrateur-de-chourouk-hriech>



REPORTAGE CULTURE

Biennale d'art contemporain de Lyon: le trait migrateur de Chourouk Hriech

Publié le : 28/11/2024 - 06:51

Écouter - 02:36

Partager

Ajouter à la file d'attente

Un tunnel long comme la carlingue d'un avion, des photos de clés de Gaza, un mur recouvert de pages d'un livre, la 17e Biennale de Lyon multiforme, réunit sur neuf sites 78 artistes français et étrangers, confirmés et émergents.



L'artiste franco-marocaine déploie ses dessins poétiques sous une gigantesque tente khäïma, abritant un écosystème sans frontières et hors du temps.
© José Marinho/RFI

Aux Grandes Locos, le cœur battant de l'événement, l'artiste franco-marocaine **Chourouk Hriech** présente ses dessins au crayonné fantastique dans une immense tente khäïma, abritant un monde libre comme les oiseaux.

► **Biennale d'art contemporain de Lyon** jusqu'au 5 janvier 2025